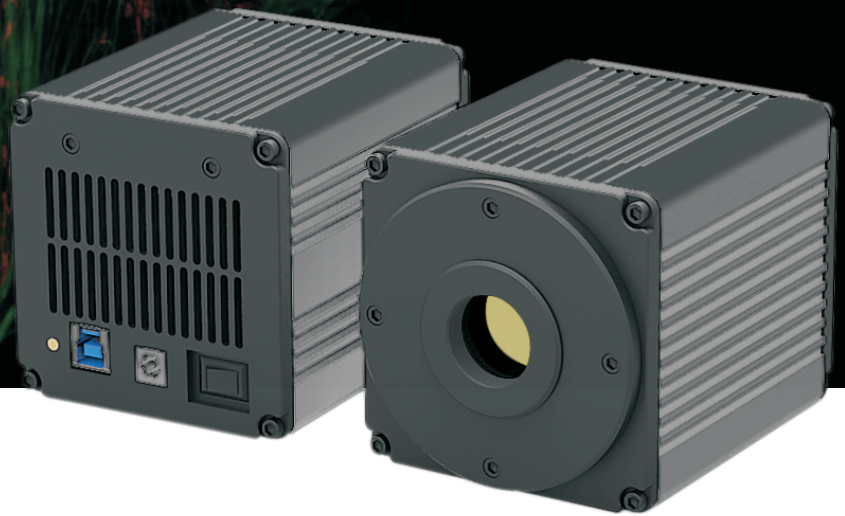




一款接近完美的显微相机



2000万像素制冷相机 FL-20

2000万像素，一次拍摄即可捕获高清细节图像

半导体制冷降噪技术，满足更专业的彩色荧光成像需求

先进的实时图像拼接和实时景深拓展(EDF)功能

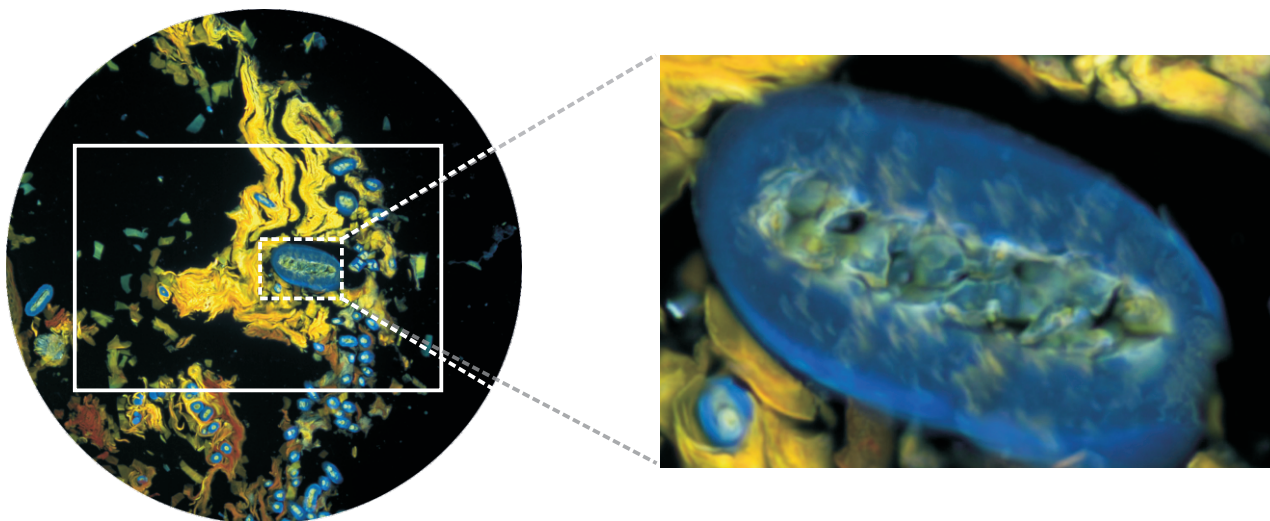
TUCSEN

ISO9001 CE RoHS

www.tucsen.com

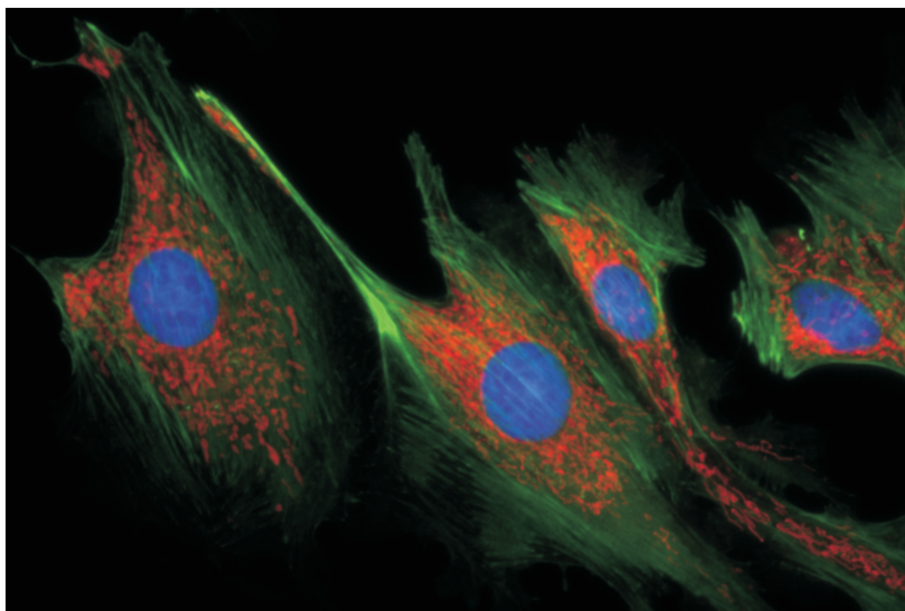
2000万像素，一次拍摄即可捕获高清细节图像

FL-20搭配的1英寸大面阵感光芯片成像区域可以覆盖整个像平面光场最均匀的中心区域，分辨率高达2000万像素，即使在低倍拍摄条件下，也能一次捕获高清细节图像。



半导体制冷降噪技术，满足更专业的彩色荧光成像需求

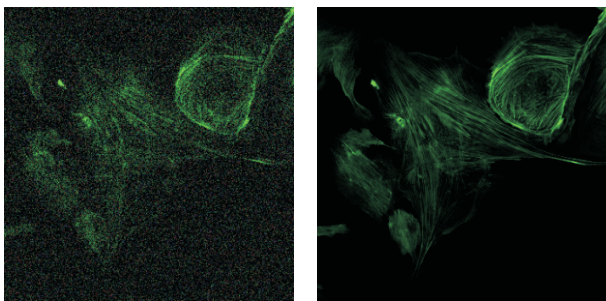
基于鑫图顶级sCMOS相机生产工艺打造的FL-20制冷相机，可实现-15°C低温并确保长期可靠运行，显著减少因暗电流累积形成的彩点噪声问题，获得更纯净的荧光背景画面，超越CCD两倍以上灵敏度，能满足专业荧光成像的需求。



实时智能图像处理，专注于提升画面品质

在不牺牲速度和画面信息的前提下，FL-20提供多种实时智能图像处理功能，您只需一个按钮，即可实时浏览和拍摄完美无缺的样本图像。

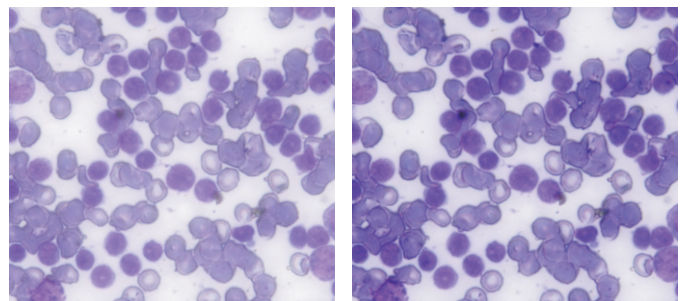
○ 实时3D降噪，有效消除图像随机背景噪声



降噪前

降噪后

○ 实时锐化，细节增强，画面更通透



锐化前

锐化后

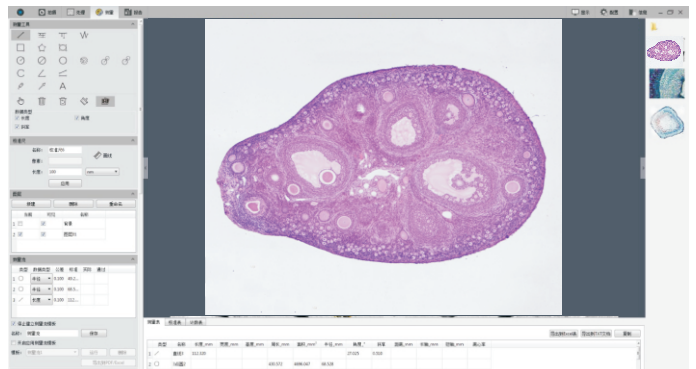
> 50帧/秒的高速动态影像

用户可根据应用选择不同分辨率模式，成像视野不变，畅享大画幅高速拍摄体验。

分辨率	FL-20	CCD相机
2000万	15fps	<1fps
500万	53fps	4fps

革命性计算软件 — Mosaic V2.1

提供“实时图像拼接”和“实时景深融合”两大核心功能，可自定义“拍摄-处理-测量-报告”四大功能操作模块，极简操作模式，工作更加高效、省力！



FL-20 制冷相机技术参数

产品型号	FL-20
颜色	彩色
图像传感器	Sony
量子效率	84%@535nm
分辨率	5472(H) x 3648(V)
单个像元尺寸	2.40μm x 2.40μm
光学尺寸	15.86mm; 1英寸
快门模式	卷帘快门
读出噪声	<1.0e-
制冷温度	-15°C @室温25°C
速度	14帧@5472x3648, 53帧@2736x1824 67帧@1824x1216
Binning模式	2x2, 3x3, 4x4
曝光模式	自动/手动
曝光时间	18微秒 - 1小时
图片格式	JPG/PNG/TIFF/DICOM
数据传输	USB3.0
位数	16bit/8bit
相机尺寸	85mm x 85mm x 109mm
供电	12V
整机重量	980g
PC 软件	Mosaic V2.1
兼容系统	支持Windows, Mac
工作温度	0-40°C
工作湿度	10%-85%

软件功能

* 实时图像拼接 * 实时景深融合
* 实时3D降噪 * 实时锐化
模块化功能配置
智能12位ISP色彩还原
实时荧光图像合成和编辑
HDR合成高动态图像
基于显微成像的智能自动曝光
基于动态计算的智能平场校正
智能测量工作流的建立
工作流的多次重复执行
单拍、延时拍照
录像、延时视频自动生成
输出格式自主选择
用户参数组保存与加载
动态\静态测量
分图层测量
自定义测量表尺、图层、精度
自定义图片命名、样式、保存位置
绘制: 点、线、矩形、多边形、圆、圆弧、角度
数据导出至TXT或Excel
报告自动生成和打印

福州鑫图光电有限公司

地址: 福建省福州市仓山区盖山镇

阳岐支路2号万物社智慧产业园5#

Tel: 400-075-8880

Email: support@tucsen.com

